

**Fanvil**

# Видеодомофон i16

## Руководство пользователя



## 1 Комплектация



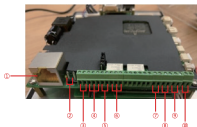
## 2 Физические характеристики

Размеры	195 x 120 x 34 (мм)
---------	---------------------

### 1) Передняя панель



## 2) Описание интерфейсов

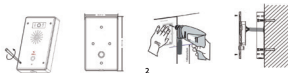


Номер	Описание	Описание порта
1	Ethernet-порт: RJ45 , 10/100M	
2	Питание: 12В/1А	Левый положительный, правый заземленный
3, 5	Интерфейсы для подключения выключателей, инфракрасных датчиков, дверных магнитов, датчиков вибрации и других устройств ввода	Левый IN, правый OUT
4, 6	Интерфейсы для управления электрическими замками, сигнализацией и т. д.	Левый (NC): Normally Close Contact Центральный (COM): Common Contact Правый (NO): Normally Open Contact
7, 8	Интерфейсы для магнитных детекторов	Левый заземлен, правый контакт входной
9	Выходной интерфейс записи. Одна - это линия сигнала записи, а другая - линия заземления (обязательно заземлите линию, иначе будет шум)	Левый заземлен, правый выход записи
10	Интерфейс внешнего активного динамика: внешние активные динамики для усиления мощности звука. Одна - для аудиосигнала, а другая - линия заземления (обязательно заземлите линию)	Левый заземлен, правый выход активный динамик

## 3) Схема установки

### Настенное крепление:

- 1) Используйте отвертку для снятия передней панели;
- 2) Согласно чертежу просверлите отверстия в стене;
- 3) Прикрепите интерком винтами к стене;
- 4) После подключения кабеля питания и сетевого кабеля прикрепите переднюю панель.



## 4 Поиск устройства в сети

Существует два метода для поиска устройства:

Метод 1:

Откройте сетевой сканер iDoorPhone, нажмите кнопку «Refresh», чтобы найти устройство.

(Скачать сканер: <http://download.farvill.com/tool/iDoorPhoneNetworkScanner.exe>)



Метод 2:

Нажмите и удерживайте кнопку в течение 3-х секунд и если проигранет звуковой сигнал, снова нажмите кнопку, после этого интерком сам воспроизведет IP-адрес.

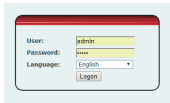
Кроме того, устройство может отправить широковещательный запрос своего IP-адреса: Нажмите и удерживайте кнопку в течение 10 секунд, чтобы подать звуковой сигнал динамика, а затем нажмите клавишу DSS три раза, и звуковой сигнал прекратится. Подождите 10 секунд, после этого система автоматически транслирует текущий IP-адрес в сеть.

## 5 Конфигурация видео-интеркома

Шаг 1: Войдите в web-интерфейс

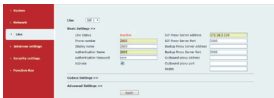
Введите IP-адрес (например <http://172.18.70.55>) в поисковую строку браузера.

Стандартный логин и пароль: admin/admin



Шаг 2: Зарегистрируйте SIP-аккаунт

Введите адрес SIP-сервера, порт, имя пользователя, пароль. Выберите <Activate>, нажмите <Apply>.



### Шаг 3: Настройка DSS-кнопки

Установите настройку как на картинке ниже, нажмите "подтвердить"

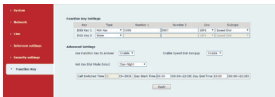
Type: выберите "Hot key".

Value 1: домофон будет звонить на этот номер, при нажатии на кнопку.

Value 2: если первый номер недоступен, то звонок пойдет на второй номер.

Line: Выберите аккаунт.

Subtype: Выберите "Speed dial"



### Шаг 4: Установите параметры интеркома



### Шаг 5: Настройка безопасности

Настройка сервера аварийной сигнализации.

